

LiveU STUDIO

**ENGAGEZ ET ATTEIGNEZ PLUS
D'AUDIENCE OÙ QU'ELLE SOIT !**

**La première solution de production
Cloud utilisant le LRT™**



Afin d'étendre leur portée dans un monde médiatique de plus en plus concurrentiel, créateurs de contenu et diffuseurs doivent proposer un contenu vidéo live percutant et le diffuser là où se trouve leur public. Cette demande pour de plus en plus de contenu sur davantage de plateformes intervient à un moment où les budgets sont soumis à plus en plus de pression et obligent donc les créateurs à revoir leur stratégie de monétisation.

Le LiveU Studio, premier studio de production live 100% Cloud à prendre en charge de manière native le LRT™ (LiveU Reliable Transport), LiveU Studio a été conçu pour relever ces défis. Désormais, les créateurs de contenu ont la possibilité de produire rapidement des lives, avec des invités à distance, un mélangeur vidéo, un mixeur audio, des éléments graphiques et des options de monétisation pour les réseaux sociaux, avant de les distribuer sur un maximum de 30 plateformes directement à partir de leur navigateur web.

DES FONCTIONNALITÉS UNIQUES

MÉLANGEUR VIDÉO

- Switch jusqu'à 8 sources en live
- Raccourcis clavier personnalisables
- Système de calques
- Playlists VOD
- Back-up configurable des entrées et sources

MULTI-DESTINATIONS

- 30 points de publication
- Stream en HLS vers de nombreux CDNs
- Sortie LRT™ vers des canaux RX LiveU, incluant LiveU Matrix*

ÉLÉMENTS GRAPHIQUES & AUDIO

- Outils graphiques
- Lower thirds automatiques
- Prise en charge de solutions graphiques tierces
- Mixeur audio

FONCTIONNALITÉS AVANCÉES

- Environnement collaboratif et scalable
- Outil de clipping
- Supervision de projet en simultané
- Surveillance des performances en live

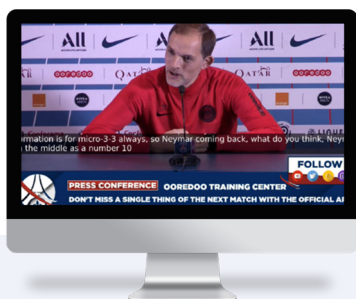
INVITÉS À DISTANCE

- Très faible latence grâce au protocole WebRTC
- Invitation en un clic
- Partage d'écran
- Notification "On-air"

*Roadmap

QUE PUIS-JE PRODUIRE GRÂCE AU LIVEU STUDIO ?

Les festivités dans les vestiaires, les matchs d'entraînement, les chaînes pop-up 24h/24 ou les messages des PDG sont autant d'occasions pour vos téléspectateurs et vos fans de se connecter à votre contenu d'une nouvelle manière. Rendez-les plus accessibles et plus attrayants pour qu'ils reviennent encore et encore.



SPORTS

CONFÉRENCES DE PRESSE
DIFFUSIONS SIMULTANÉES



NEWS

WEBCASTS
ÉVÈNEMENTS SPÉCIAUX



CORPORATE

WEBINAIRES
CONFÉRENCES

SPÉCIFICATIONS TECHNIQUES

ENTRÉES LIVES

Nombre d'entrées (VOD incluse)	Jusqu'à 8
Protocoles lives	LRT™, SRT, WebRTC, RTMP, RTP, RTMPS, HLS, RTSP, MPEG-TS, DASH, ZIXI
Résolutions supportées	Jusqu'à 1920x1080
Bitrates supportés	Jusqu'à 40Mbps
Frame rate supportés	Jusqu'à 60fps
Type de scan	Entrelacé ou progressif
Codecs vidéo supportés	H.264, H.265
Signaux audio	Mono ou Stereo
Bitrates audio supportés	384 kbps @48000 kHz
Codecs audio supportés	AAC
Modes multi-audio	Stereo, RStereo (switch gauche et droite), gauche (gauche à Stereo), droite (droite à Stereo)
Types d'audio supportés	HTTP/HLS
Formats audio supportés	MP3, AIFF, WAV, MP4, FLAC
Multi audio, video ou sous-titres	Supportés

Distribution vidéo

Diffusion simultanée	Jusqu'à 30 destinations
Protocoles lives supportés	RTMP, RTMPS, SRT, WebRTC, HLS, ZIXI, MPEG-TS
Résolutions supportées	Jusqu'à 1920x1080
Bitrates supportées	Jusqu'à 40Mbps
Supported framerate	Jusqu'à 60fps
Type de scan	Progressif
Codec vidéo supporté	H.264
Codec audio supporté	AAC
Bitrates audio supportés	Jusqu'à 384kbps
Presets vidéo	Slow jusqu'à Ultrafast
Profils vidéo	Main ou Baseline
Signaux audio	Stereo
Ratios supportés	Horizontal (16:9), Carré 1:1, Vertical 4:5, Portrait 2:3, Stories 9:16

FORMATS VOD (VIDEO-ON-DEMAND) SUPPORTÉS

Formats vidéo supportés	MPEG-4 (.mp4), MKV ou WebM
Bitrates vidéo supportés	Jusqu'à 40Mbps
Codecs vidéo supportés	H.264, H.265
Codecs audio supportés	MP3, AAC
Tailles de fichier	5Go pour un fichier local or illimité via URL
Résolutions supportés	Jusqu'à 1920x1080
Multi audio, video ou sous-titres	Supportés

FORMATS EXTÉRIEURS SUPPORTÉS

Résolutions supportées	Jusqu'à 1080p
Ratios supportés	Horizontal (16:9)
Codec vidéo supporté	H.264
Format vidéo supporté	MP4

FORMATS EXTÉRIEURS SUPPORTÉS

Éléments graphiques	Fichier	Live graphics: Dizplai, Singular, Flowics, StreamElements, Streamlabs
Résolutions supportées	Jusqu'à 1920x1080	Jusqu'à 1920x1080
Formats supportés	PNG, JPG, GIF, AVIF, WEBP, APNG	HTML
Codec audio supporté	AAC	AAC